



# Mit ISOVER auf der sicheren Seite

## Nachweise nach DIN 4108-3 für die Dachdämmung von außen

Stand 05.2018

### Geprüfte Konstruktionen nach DIN 4108-3: ISOVER gibt Sicherheit beim Feuchteschutz.

Die DIN 4108-3 fordert den Nachweis, dass der Feuchteschutz von Gebäuden normgerecht geplant und ausgeführt wird. Zuverlässig und einfach geht dies mit den langjährig bewährten Komponenten des Integra Steildach-Dämmsystems von ISOVER.

Das bedeutet maximale Sicherheit im Steildach, egal ob die Dampfbremse schlaufenförmig um oder eben über die Sparren gelegt wird.

Ein zusätzliches Plus: der Schutz durch die 50 Jahre Vario® Systemgarantie auf das Vario® Luftdichtheit- und Feuchteschutzsystem.

Alle Konstruktionen sind von unabhängigen Instituten geprüft und erfüllen nachweislich die aktuelle DIN 4108-3. Bei Kombinationen aus Zwischensparren-Dämmung und Aufsparren-Dämmung, die nicht aufgeführt sind, gilt der Nachweis nicht für ganz Deutschland und sollte ortsbezogen geprüft werden.

Alle von ISOVER empfohlenen Konstruktionen erfüllen die Norm.

Weitere Informationen: [www.isover.de/news1380](http://www.isover.de/news1380)

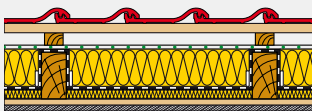


### Noch mehr Systemsicherheit!

Das vorliegende aktualisierte Fachblatt berücksichtigt alle bei ISOVER erhältlichen Materialien für die Dachdämmung von außen. Dies gibt Planern und Verarbeitern die Freiheit, unter verschiedensten geprüften Lösungen für das Steildach zu wählen.

#### Dachdämmung von außen – reine Zwischensparren-Dämmung

**Schlaufenförmige Verlegung mit luftdichter oder offenfugiger Innenbekleidung<sup>3</sup>:** Zwischensparren-Dämmung und schlaufenförmige Verlegung der Klimamembran Vario®KM Duplex UV



Zwischensparren-Dämmung als Sparrenvollämmung bei 14,3% Holzanteil (Sparrenabstand 60 cm i. L.); rauminnenseitige Bekleidung mit 30 mm HWL und 15 mm Kalkgipsputz oder Gipskartonplatte oder mit offenfugiger innenseitiger Beplankung

Integra ZSF-032/ Integra ZKF 1-035 <sup>1</sup>	Dicke					
	100 mm	120 mm	140 mm	160 mm	180 mm	200 mm
	✓	✓	✓	✓	✓	✓

Index siehe Hinweise S. 2

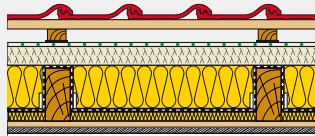


## Normgerechte Systemlösungen auf einen Blick

Stand 05.2018

### Dachdämmung von außen mit ergänzender Aufsparren-Dämmung aus Hartschaum (Integra AP PIR)

**Schlaufenförmige Verlegung mit luftdichter oder offenfugiger Innenbekleidung<sup>3</sup>:** Zwischensparren-Dämmung, schlaufenförmige Verlegung der Klimamembran Vario® KM Duplex UV und ergänzende Aufsparren-Dämmung mit Integra AP PIR vlies



Zwischensparren-Dämmung als Sparrenvollämmung bei 14,3% Holzanteil (Sparrenabstand 60 cm i. L.); rauminnenseitige Bekleidung mit 30 mm HWL und 15 mm Kalkgipsputz oder Gipskartonplatte oder mit offenfugiger innenseitiger Bekleidung

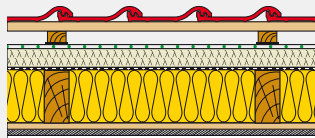
**Integra ZSF-032/  
Integra ZKF 1-035<sup>1</sup>**

100 / 120 / 140 /  
160 / 180 / 200 mm

**Integra AP PIR (vlies)<sup>2</sup>**

≥ 60 mm

**Ebene Verlegung mit luftdichter Innenbekleidung:** Zwischensparren-Dämmung, ebene Verlegung der Klimamembran Vario® KM Supraplex und ergänzende Aufsparren-Dämmung mit Integra AP PIR vlies oder alu



Zwischensparren-Dämmung als Sparrenvollämmung bei 14,3% Holzanteil (Sparrenabstand 60 cm i. L.); rauminnenseitige Bekleidung mit 30 mm HWL und 15 mm Kalkgipsputz oder Gipskartonplatte

**Integra ZSF-032/  
Integra ZKF 1-035<sup>1</sup>**

100 / 120 / 140 mm

160 / 180 mm

200 mm

**Integra AP PIR (vlies)<sup>2</sup>**

100 – 140 mm

140 mm

–

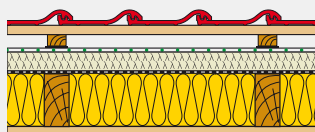
**Integra AP PIR (alu)<sup>2</sup>**

≥ 100 mm

≥ 140 mm

≥ 160 mm

**Ebene Verlegung mit offenfugiger Innenbekleidung<sup>4</sup>:** Zwischensparren-Dämmung, ebene Verlegung der Klimamembran Vario® KM Supraplex und ergänzende Aufsparren-Dämmung mit Integra AP PIR vlies oder alu



Zwischensparren-Dämmung als Sparrenvollämmung bei 14,3% Holzanteil (Sparrenabstand 60 cm i. L.); mit offenfugiger innenseitiger Bekleidung

**Integra ZSF-032/  
Integra ZKF 1-035<sup>1</sup>**

100 mm

120 mm

140 mm

160 mm

180 mm

200 mm

**Integra AP PIR (vlies)<sup>2</sup>**

120 / 140 mm

140 mm

–

–

–

–

**Integra AP PIR (alu)<sup>2</sup>**

≥ 100 mm

≥ 120 mm

≥ 140 mm

≥ 160 mm

≥ 180 mm

200 mm

#### Hinweise

- 1 Vorzugsweise Integra ZSF-032. Integra ZKF 1-035 nur bei trockener Witterung
- 2 Integra AP PIR: Dicken alukaschiert: 100 mm bis 200 mm, Dicken vlieskaschiert: 60 mm bis 140 mm
- 3 Bei offenfugiger Innenbekleidung gilt eine vorhandene Innenbekleidung als Voraussetzung. Vor Verlegung der Vario® Klimamembran wird die Integra UMP-032 mit hoher Rohdichte und hohem Strömungswiderstand im Gefach eingepasst. Lückenlos verlegte Vario® ZSL-Leisten fixieren die Vario® Klimamembran winklig am Sparrengrund.
- 4 Bei offenfugiger Innenbekleidung gilt eine vorhandene Innenbekleidung als Voraussetzung.
- 5 Ab 140 mm erfolgt die Verlegung entsprechend mehrlagig.
- 6 Objektbezogener bauphysikalischer Nachweis erfolgt durch die ISOVER Anwendungstechnik

Alle angegebenen Dicken sind abhängig von den verfügbaren Lieferdicken. Infos unter [www.isover.de](http://www.isover.de)

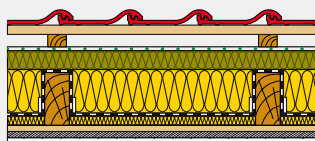


## Normgerechte Systemlösungen auf einen Blick

Stand 05.2018

### Dachdämmung von außen mit ergänzender Aufsparren-Dämmung aus Mineralwolle (ULTIMATE) Integra AP Supra(Plus)

**Schlaufenförmige Verlegung mit luftdichter oder offenfugiger Innenbekleidung<sup>3</sup>:** Zwischensparren-Dämmung, schlaufenförmige Verlegung der Klimamembran Vario® KM Duplex UV und ergänzende Aufsparren-Dämmung ULTIMATE Integra AP Supra(Plus)-032



**Integra ZSF-032/  
Integra ZKF 1-035<sup>1</sup>**

**ULTIMATE Integra AP Supra(Plus)-032**

**Integra AP Supra(Plus)-035**

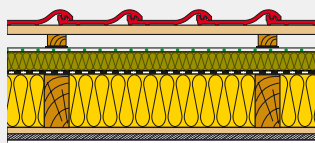
100 / 120 / 140 /  
160 / 180 / 200 mm

≥ 60 mm

≥ 60 mm

Zwischensparren-Dämmung als Sparrenvolldämmung bei 14,3% Holzanteil (Sparrenabstand 60 cm i. L.); rauminnenseitige Bekleidung mit 30 mm HWL und 15 mm Kalkgipsputz oder Gipskartonplatte

**Ebene Verlegung mit luftdichter Innenbekleidung:** Zwischensparren-Dämmung, ebene Verlegung der Klimamembran Vario® KM Supraplex und ergänzende Aufsparren-Dämmung ULTIMATE Integra AP Supra(Plus)-032 oder Integra AP Supra(Plus)-035



**Integra ZSF-032/  
Integra ZKF 1-035<sup>1</sup>**

**ULTIMATE Integra AP Supra(Plus)-032**

**Integra AP Supra(Plus)-035**

100 mm

≥ 60 mm

≥ 60 mm

120 mm

≥ 80 mm

≥ 80 mm

140 mm

≥ 100 mm

≥ 100 mm

160 mm

≥ 120 mm

≥ 120 mm

180 mm

≥ 140 mm

≥ 120 mm

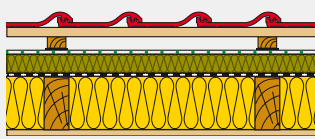
200 mm

≥ 140 mm

≥ 120 mm

Zwischensparren-Dämmung als Sparrenvolldämmung bei 14,3% Holzanteil (Sparrenabstand 60 cm i. L.); rauminnenseitige Bekleidung mit 30 mm HWL und 15 mm Kalkgipsputz oder Gipskartonplatte

**Ebene Verlegung mit offenfugiger Innenbekleidung<sup>4</sup>:** Zwischensparren-Dämmung, ebene Verlegung der Klimamembran Vario® KM Supraplex und ergänzende Aufsparren-Dämmung ULTIMATE Integra AP Supra(Plus)-032 oder Integra AP Supra(Plus)-035



**Integra ZSF-032<sup>1</sup>**

**ULTIMATE Integra AP Supra(Plus)-032**

**Integra AP Supra(Plus)-035**

100 mm

≥ 140 mm

≥ 160 mm

120 mm

≥ 180 mm

≥ 180 mm

140 mm

≥ 200 mm

≥ 220 mm

160 mm

≥ 220 mm

≥ 240 mm

180 mm

≥ 260 mm

≥ 280 mm

200 mm

≥ 260 mm

≥ 280 mm

Zwischensparren-Dämmung als Sparrenvolldämmung bei 14,3% Holzanteil (Sparrenabstand 60 cm i. L.); mit offenfugiger innenseitiger Bekleidung

**Integra ZKF 1-035<sup>1</sup>**

**ULTIMATE Integra AP Supra(Plus)-032**

**Integra AP Supra(Plus)-035**

100 mm

≥ 140 mm

≥ 140 mm

120 mm

≥ 160 mm

≥ 180 mm

140 mm

≥ 180 mm

≥ 200 mm

160 mm

≥ 200 mm

≥ 220 mm

180 mm

≥ 220 mm

≥ 240 mm

200 mm

≥ 240 mm

≥ 260 mm

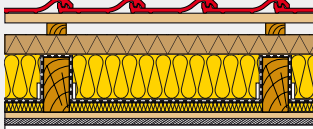


## Normgerechte Systemlösungen auf einen Blick

Stand 05.2018

### Dachdämmung von außen mit ergänzender Aufsparren-Dämmung aus Holzweichfaser (Integra AP HWF Top)

**Schlaufenförmige Verlegung mit luftdichter oder offenfugiger Innenbekleidung<sup>3</sup>:** Zwischensparren-Dämmung, schlaufenförmige Verlegung der Klimamembran Vario® KM Duplex UV und ergänzende Aufsparren-Dämmung Integra AP HWF Top



Zwischensparren-Dämmung als Sparrenvoldämmung bei 14,3% Holzanteil (Sparrenabstand 60 cm i. L.); rauminnenseitige Bekleidung mit 30 mm HWL und 15 mm Kalkgipsputz oder Gipskartonplatte oder mit offenfugiger Innenbekleidung

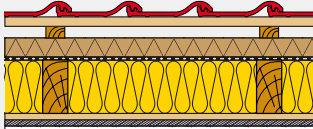
**Integra ZSF-032/  
Integra ZKF-1-035<sup>1</sup>**

100 / 120 / 140 /  
160 / 180 / 200 mm

**Integra AP HWF Top<sup>5</sup>**

≥ 35 mm

**Ebene Verlegung mit luftdichter Innenbekleidung:** Zwischensparren-Dämmung, ebene Verlegung der Klimamembran Vario® KM Supraplex und ergänzende Aufsparren-Dämmung Integra AP HWF Top



Zwischensparren-Dämmung als Sparrenvoldämmung bei 14,3% Holzanteil (Sparrenabstand 60 cm i. L.); rauminnenseitige Bekleidung mit 30 mm HWL und 15 mm Kalkgipsputz oder Gipskartonplatte

**Integra ZSF-032<sup>1</sup>**

100 / 120 mm

140 / 160 / 180 / 200 mm

**Integra AP HWF Top<sup>5/6</sup>**

≥ 80 mm

≥ 100 mm

**Integra ZKF-1-035<sup>1</sup>**

100 mm

120 / 140 / 160 mm

180 / 200 mm

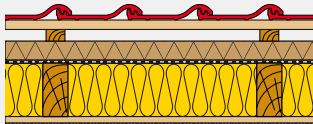
**Integra AP HWF Top<sup>5/6</sup>**

≥ 80 mm

≥ 100 mm

≥ 120 mm

**Ebene Verlegung mit offenfugiger Innenbekleidung<sup>4</sup>:** Zwischensparren-Dämmung, ebene Verlegung der Klimamembran Vario® KM Supraplex und ergänzende Aufsparren-Dämmung Integra AP HWF Top



Zwischensparren-Dämmung als Sparrenvoldämmung bei 14,3% Holzanteil (Sparrenabstand 60 cm i. L.); mit offenfugiger Innenbekleidung

**Integra ZSF-032<sup>1</sup>**

100 mm

120 mm

**Integra AP HWF Top<sup>5</sup>**

≥ 200 mm

≥ 240 mm

**Integra ZKF-1-035<sup>1</sup>**

100 mm

120 mm

140 mm

**Integra AP HWF Top<sup>5</sup>**

≥ 180 mm

≥ 220 mm

≥ 240 mm