

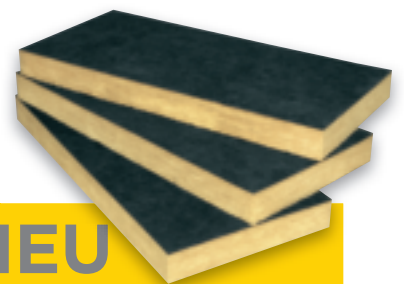


ISOVER Kontur FSP 1 Excellence

Exzellente Wärmeleitfähigkeit für die Fassaden-Dämmung mit Mineralwolle!

Mit der neuen Fassaden-Dämmplatte aus Glaswolle Kontur FSP 1 Excellence setzt ISOVER einen innovativen Maßstab, um den steigenden Anforderungen beim Neubau und bei der Modernisierung von vorgehängten hinterlüfteten Fassaden noch besser gerecht zu werden.

- **noch mehr Energieeffizienz mit $\lambda_D = 0,030 \text{ W/(m}\cdot\text{K)}$ bzw. $\lambda = 0,031 \text{ W/(m}\cdot\text{K)}$**
- **ideal für schlanke Wandaufbauten**
- **robust und elastisch zugleich**
- **nichtbrennbar (Euroklasse A2)**
- **hydrophobiert und vlieskaschiert für den Witterungsschutz**

**NEU**Revolutionäre Dämmleistung
für Mineralwolle

Weitere Informationen im technischen Datenblatt
und unter www.isover.de

ISOVER
SAINT-GOBAIN







ISOVER Kontur FSP 1 Excellence

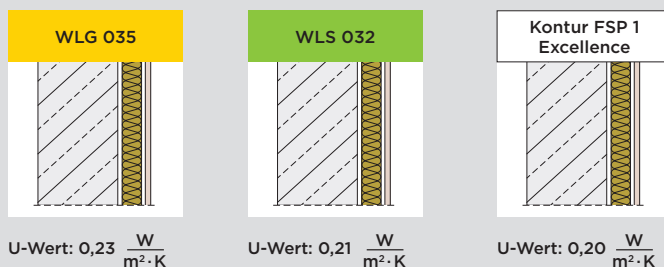


Die neue Fassaden-Dämmplatte Kontur FSP 1 Excellence eignet sich als optimale Lösung, wenn schlanke und energieeffiziente Fassaden realisiert werden müssen. Dank ihrer sehr niedrigen Wärmeleitfähigkeit von $\lambda_D = 0,030 \text{ W}/(\text{m}\cdot\text{K})$ bzw. $\lambda = 0,031 \text{ W}/(\text{m}\cdot\text{K})$ vereint mit Nichtbrennbarkeit und gutem Schallschutz können Wandaufbauten reduziert und somit wertvoller Wohnraum gewonnen werden. Darüber hinaus verfügt die Kontur FSP 1 Excellence über eine ungewöhnlich solide Form-Stabilität – bei gleichzeitig flexibler Untergrund-Anpassung und leichtem Handling.

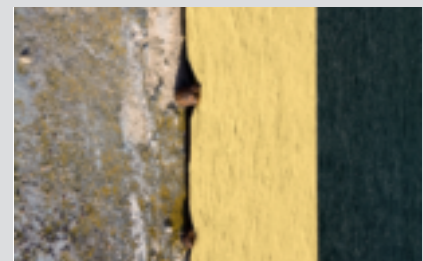
Die Kontur FSP 1 Excellence ist auch für den Einsatz im zweischaligen Mauerwerk geeignet.



-  • Nennwert der Wärmeleitfähigkeit $\lambda_D = 0,030 \text{ W}/(\text{m}\cdot\text{K})$
- Bemessungswert der Wärmeleitfähigkeit $\lambda = 0,031 \text{ W}/(\text{m}\cdot\text{K})$
- für energieeffiziente, schlanke Konstruktionen
- optimale Nutzung des vorhandenen Raums
- Anwendungsgebiet WAB, WZ
-  • nichtbrennbar (Euroklasse A2)
-  • wirkungsvoller Schallschutz
-  • angenehme Verarbeitung, da robust und elastisch zugleich
- sehr formstabile Platte
-  • durchgehend wasserabweisend ausgestattet, hydrophobiert
- vlieskaschiert für maximalen Witterungsschutz während der Verlegung
-  • Kontur FSP 1 Excellence wird mit 5 Dämmstoffhaltern (z.B. Kontur DH von ISOVER) pro m^2 befestigt
- Abmessung: 1.250 mm x 600 mm
- Dicken: 100, 120 und 140 mm



Höhere Dämmleistung bei gleicher Dämmdicke: Kontur FSP 1 Excellence erreicht im Vergleich zu WLG 035 eine bis zu 13% höhere Energieeffizienz.



Bei Unebenheiten passt sich die Kontur FSP 1 Excellence flexibel dem Untergrund an.