



**NEU**

MVV TB 2023/1  
KONFORM

## **ULTIMATE Brandriegel 160**

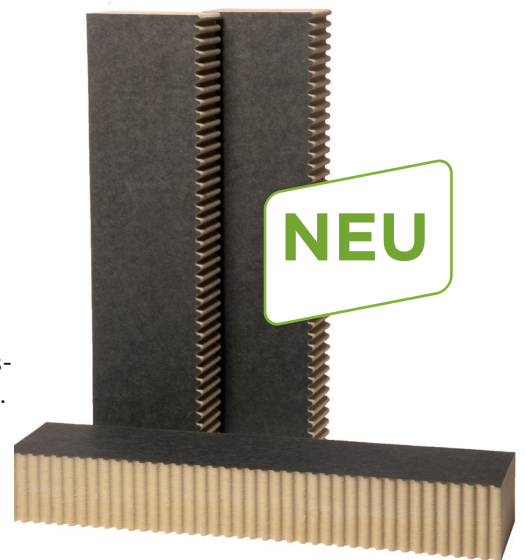
Brandsperrung für die vorgehängte  
hinterlüftete Fassade -  
Zuverlässiger Brandschutz einfach installiert

## Die MVV TB konforme Lösung

Seit 2010 schreibt der Gesetzgeber gemäß Musterbauordnung §28 Abs. 4 Satz 1 in Verbindung mit der Musterverwaltungsvorschrift Technische Baubestimmungen (MVV TB) besondere Brandschutzmaßnahmen in vorgehängten hinterlüfteten Fassaden (VHF) mit geschossübergreifenden Hohlräumen vor. Bei Gebäuden der Klasse 4+5, welche höher als sieben Meter sind, müssen solche Fassadenkonstruktionen geschossumlaufend mit Brandsperren ausgestattet werden.

Im Brandfall behindern sie den sogenannten Kamineffekt im Hinterlüftungsspalt und damit eine Ausbreitung des Feuers. Bislang wurden solche Brandsperren oft aus Stahlblech gefertigt.

ISOVER bietet hier zwei innovative Lösungen aus Mineralwolle an. Zum einen unseren neuen MVV TB 2023/1 konformen ULTIMATE Brandriegel 160, welcher alle zwei Geschosse eingebaut wird. Alternativ kann auch der brandschutztechnisch geprüfte und gutachterlich bestätigte Kontur BR Brandriegel aus Steinwolle eingesetzt werden. Dieser wird geschossweise eingebaut und bietet durch seine flache Bauform Verarbeitungsvorteile beim Zuschnitt.



Weitere Informationen  
zu Kontur BR unter  
[www.isover.de/  
kontur-br](http://www.isover.de/kontur-br)



**Optimierte Baustellenlogistik:  
Brandriegel und Fassaden-  
dämmung in einer Lieferung**

### Vorteile beider ISOVER Brandriegel auf einen Blick

- einfach zwischen 2 ULTIMATE Fassadendämmplatten einklemmen, kein Befestigungsmaterial erforderlich, dadurch schnell und sicher zu verarbeiten
- keine Wärmebrücken, keine Beeinflussung des U-Werts der Außenwand
- beste Euroklasse A1, nichtbrennbar, Schmelzpunkt > 1.000 °C
- hohe Witterungsbeständigkeit durch Hydrophobierung WL(P)



### Produktvorteile ULTIMATE Brandriegel 160

- MVV TB 2023/1 konform
- neuartiges Wellenprofil reduziert den Hinterlüftungsquerschnitt auf 7,5 mm pro Laufmeter Brandriegel
- Installation alle 2 Geschosse
- Dicke 160 mm - übertrifft damit die Anforderungen der MVV TB, die 150 mm Mindestdicke fordert

- 1) ULTIMATE Brandriegel 160
- 2) ULTIMATE Fassadendämmplatten
- 3) Kontur DH Dämmstoffhalter

## Verarbeitungshinweise und Fakten im Überblick

### Einfach, schnell und sicher

Die horizontale Montage des Brandriegels erfolgt immer zusammen mit ULTIMATE Fassadendämmplatten. Während der Verarbeitung der Flächen-dämmung erfolgt die Verlegung des Brandriegels alle zwei Geschosse Hand in Hand im gleichen Arbeitsschritt und ist dadurch besonders schnell, zeit- und kostensparend.

### Auch als vertikale Brandsperre einsetzbar

Der ULTIMATE Brandriegel 160 ist auch für vertikale Brandsperren nach MVV TB 2023/1 einsetzbar, wie sie auf Höhe von Brandwänden gefordert werden. Dabei wird das Wellenprofil zur Wand hin ausgerichtet. Der Brandriegel wird dann alle 0,6 m mit einem nichtbrennbaren, mechanischen Befestigungsmittel in der Wand verankert.

### Anwendbarkeitsvoraussetzung

Der maximale Hinterlüftungsquerschnitt beträgt 100 mm. Die Dämmung muss mit ULTIMATE Fassadendämmplatten erfolgen, die den von der MVV TB geforderten Schmelzpunkt > 1.000 °C aufweisen, und muss immer mindestens doppelt so dick sein wie der Hinterlüftungsquerschnitt, sodass der Brandriegel immer zu mindestens 2/3 Gesamt-

### Der ULTIMATE Brandriegel 160:

Hinterlüftungsquerschnitt unter 100 cm<sup>2</sup>/lfd. Meter

- Höhe: 160 mm
- Länge: 1.200 mm
- Tiefen: 200, 250, 300 und 400 mm

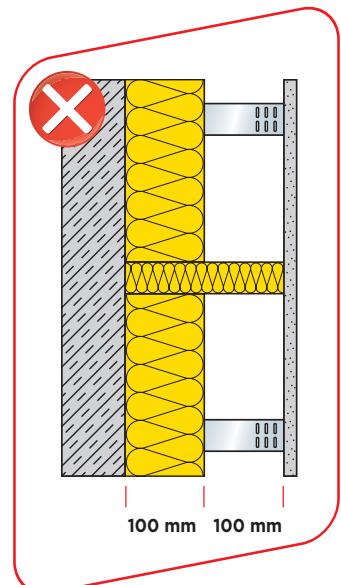
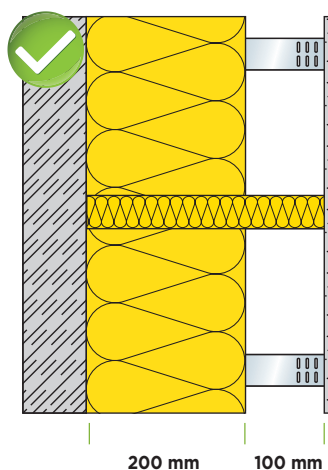
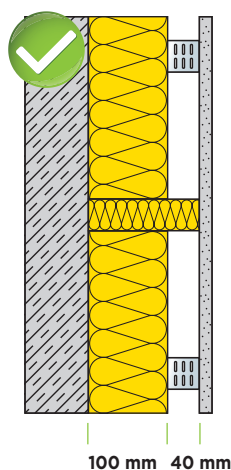
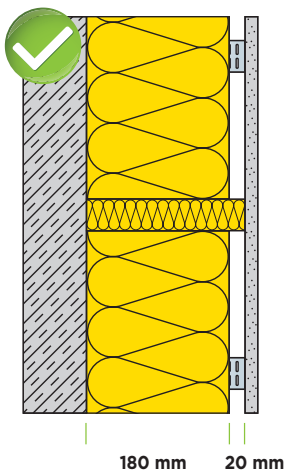
ALLE ZWEI GESCHOSSE



tiefe eingeklemmt ist. Für weitere Anwendungshinweise bitte die MVV TB 2023/1 beachten. Folgende grafische Illustrationen zeigen beispielhaft, ob die Konstruktion funktioniert oder nicht.

**Klemmfläche Dämmstoff zu Brandriegel  $\geq 66,66\%$  (2/3). Anwendbarkeitsvoraussetzung erfüllt.**

**Klemmfläche Dämmstoff zu Brandriegel  $< 66,66\%$  (2/3). Anwendbarkeitsvoraussetzung **nicht** erfüllt.**



ISOVER. So wird gedämmt.



verhaert-design.de

isover.de



SAINT-GOBAIN ISOVER G+H AG

isover.de/Kontakt

Kostenlose Fachberatung für Partner  
Telefon: 0621 501 2090\*

Fachberatung Hochbau  
Telefon: 0900-3501201\*\*

Fachberatung Trockenbau  
Telefon: 0900-3776347\*\*

Die Angaben in dieser Druckschrift entsprechen dem Stand unseres Wissens und unserer Erfahrungen bei Drucklegung (vgl. Druckvermerk). Sofern nicht ausdrücklich anders vereinbart, stellen sie jedoch keine Garantie im Rechtssinne dar. Der Wissens- und Erfahrungsstand entwickelt sich stets weiter. Achten Sie deshalb bitte darauf, die neueste Auflage dieser Druckschrift zu verwenden (zugänglich im Internet unter [www.isover.de](http://www.isover.de)). Die beschriebenen Produktanwendungen können besondere Verhältnisse des Einzelfalls nicht berücksichtigen. Prüfen Sie deshalb unsere Produkte auf ihre Eignung für den konkreten Anwendungszweck. Für Fragen stehen Ihnen unsere ISOVER Vertriebsbüros zur Verfügung.

\* Fachberatung - zu normalen Telefongebühren - exklusiv für unsere registrierten ISOVER und RIGIPS Partner

\*\* 1,49 €/Minute aus dem dt. Festnetz, Mobilfunk abhg. von Netzbetreiber und Tarif

Stand: Januar 2024